

# CATÁLOGO DO ITEM IMPORTADO

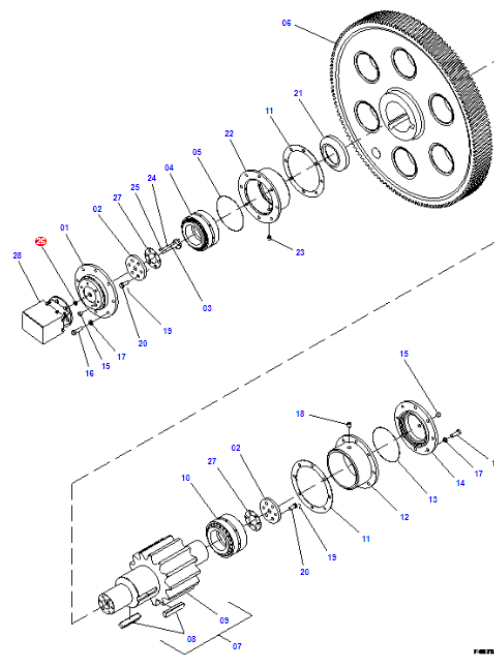
## Pleito de Inclusão de Ex-Tarifário

Número de Controle SDIC	NCM	Sugestão de descrição do ex-Tarifário (item II – c. da Ficha Técnica – Excel)
M15-21II	8483.40.90	Conjunto do eixo intermediário, próprio para transmissão intermediária do movimento rotativo do motor para acionamento do sistema de elevação, aplicado nas operações de mineração a céu aberto em escavadeiras elétricas de grande porte, dotado de eixo pinhão, engrenagem, rolamentos, retentor de rolamento e chave limitadora, com diâmetro nominal de 1411,4 mm, comprimento aproximado de 1040 mm

### 1. Especificações técnicas detalhadas da autopeça:

- Conjunto formado por: eixo pinhão, engrenagem, rolamentos, retentor de rolamento, vedações, parafusos, arruelas, chavetas, pinos, calços, e chave limitadora.
- Dimensões máximas: diâmetro 1411,4 mm x comprimento 1040 mm

### 2. Imagens da autopeça importada e/ou desenho esquemático:



### 3. Aplicação do item importado:

Conjunto do eixo intermediário aplicado no sistema de elevação de Escavadeiras elétricas de grande porte, utilizada em operações de mineração a céu aberto.

### 4. Função do item importado no produto fabricado pela empresa pleiteante do ex-tarifário:

Responsável pela transmissão intermediária do movimento rotativo do motor para acionamento do sistema de elevação, reduzindo a velocidade e aumentando o torque transmitido.